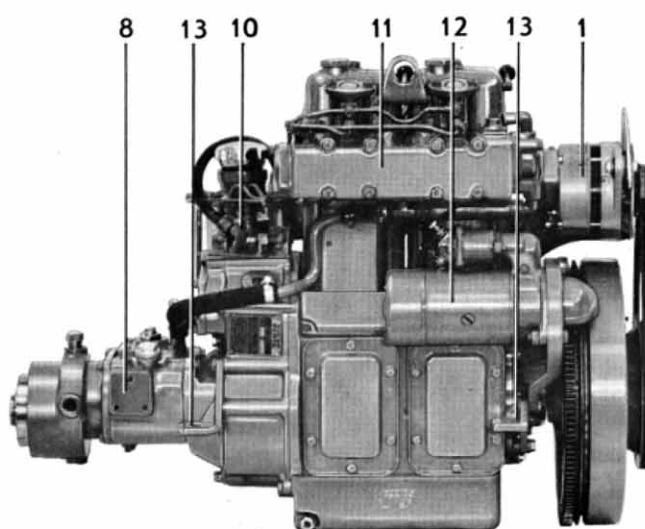
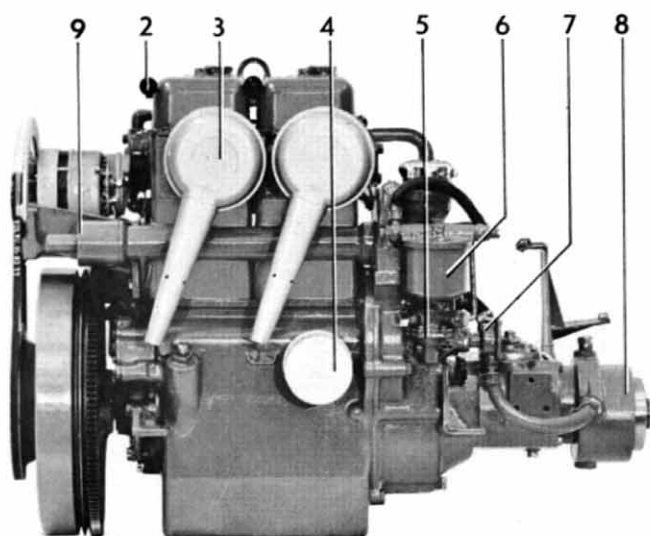




MD 2B



**Zweizylinder-Viertakt-Bootsdieselmotor mit Direkteinspritzung.
Propellerwellenleistung 17 kW (23 PS).**



SERIENAUSRÜSTUNG

MOTORKÖRPER – Zylinderblock und Zylinderkopf aus Gußeisen. Die Kolben aus Leichtmetall mit 3 Verdichtungsringen und einem Ölabbstreifer. Dreifach gelagerte Kurbelwelle. Dekompressionshebel (2)
Ansatz für Anlaßkurbel (9)
Werkzeugsatz mit Anlaßkurbel wird mitgeliefert.

KRAFTSTOFFANLAGE – Einspritzpumpe vom Kolbentyp mit Fliehkraftregler für exakte Drehzahlregelung (10). Förderpumpe mit Handpumpe (5) und flexiblem Schlauch mit Kraftstoffrohranschluß. Hochleistungs-Kraftstofffilter (6). Kaltstart für Handbedienung.

KÜHLANLAGE – Thermostatgeregelte Seewasserkühlung. Seewasserpumpe mit Pumpenrad aus Neopren-Gummi (7). Wendegetriebe mit wassergekühltem Untersetzungsgetriebe.

SCHMIERANLAGE – Druckschmieranlage mit Hauptstrom-Ölfiler vom Typ „Spin-On“ (4). Geschlossene Kurbelgehäuseentlüftung.

ANSAUGANLAGE – Ansaugeräuschkämpfer (3) mit Filter.

AUSPUFFANLAGE – Seewassergekühltes Auspuffrohr aus Gußeisen mit Anschluß R 1 1/4" (11).

ELEKTRISCHE ANLAGE – Korrosionsgeschützte 12-Volt-Anlage mit kompletter Instrumententafel. Drehstromgenerator 35 A, 420 W (1). Anlasserleistung 1,5 kW (2 PS) (12). Hauptsicherung mit eingebauten Reservesicherungen wird mitgeliefert.

Instrumententafel mit Startschloß, Tourenzähler, Fernthermometer, Kontrollleuchten für Ladestrom und Öldruck, Schalter für Instrumentenbeleuchtung und 1 Extraschalter. Kabelstrang, Länge 4 m, mit Mehrfachstecker.



MOTORAUFHÄNGUNG – Der Motor wird mit Motoraufhängung für feste Aufhängung (13) geliefert.

KRAFTÜBERTRAGUNG – Wendegetriebe Typ MS (Mono-Shift). Die Regelung der Motordrehzahl und die Bedienung des Wendegetriebes folgen mit einer gemeinsamen Einhebelbedienung. Halter für Reglerkabel werden mitgeliefert. Propellerwellenflansch für 25 mm Propellerwelle. Wendegetriebe Typ MS Untersetzung 1,91:1 für L-Prop. (8).

ZUSATZAUSRÜSTUNG

KRAFTSTOFFANLAGE

Elektrische Kraftstoffpumpe
 Mechanischer Kaltstartregler
 Elektrischer Kaltstartregler
 Wasserabscheidendes Feinfilter mit oder ohne flexiblen Schläuchen
 Kraftstofftank
 Kraftstoffleitungssatz mit Kupferrohren und Einbauteilen

KÜHLANLAGE

Seewasserfilter, komplett mit Halterung
 Kühlwassereinlaß, komplett mit Absperrventil und Schlauch

AUSPUFFANLAGE

Wassergekühlter Auspuffrohrkrümmer
 Borddurchführung
 Auspuffgummischlauch
 Wassergekühlter Schalldämpfer, komplett
 Unterdruckventil
 Auspuffstiefel
 Schalldämpfer
 Kompensator

ELEKTRISCHE ANLAGE UND INSTRUMENTE

Ladungsverteiler für das Aufladen von 2 Batterieanlagen
 Elektrischer Stundenzähler
 Hauptschalter
 Verlängerungskabel für Kabelstrang
 Instrumententafel für zusätzliche Instrumente
 Automatische Alarmanlage für Öldruck und Wassertemperatur

MOTORAUFHÄNGUNG

Motoraufhängung für schmales Motorbrett
 Elastische Motoraufhängung

BOOTSZUBEHÖR

Elektrische Lenzpumpe
 Originalfarbe
 Öle

BEDIENUNGS- UND STEUERANLAGE

VP Einhebelbedienung für Drehzahlregelung und Getriebeschaltung, Oben- oder Seiteneinbau.
 Automatischer Neutrallagen-Sicherheitschalter für VP-Bedienung
 Zugregler
 Reglerkabel
 Steuergetriebe
 Steuerräder
 Steuerkabel
 Kugelgelenke und Gabelsatz für Steuerkabel

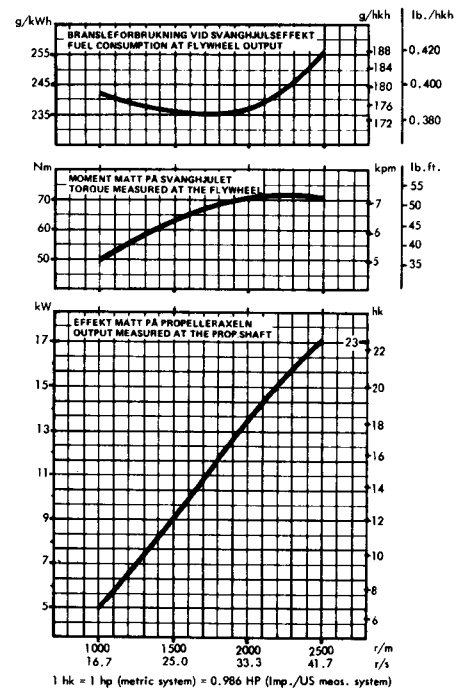
PROPELLERAUSRÜSTUNG

Elastische Kupplung
 Klemmkupplung
 Propellerwellen
 Stevenrohre
 Propeller

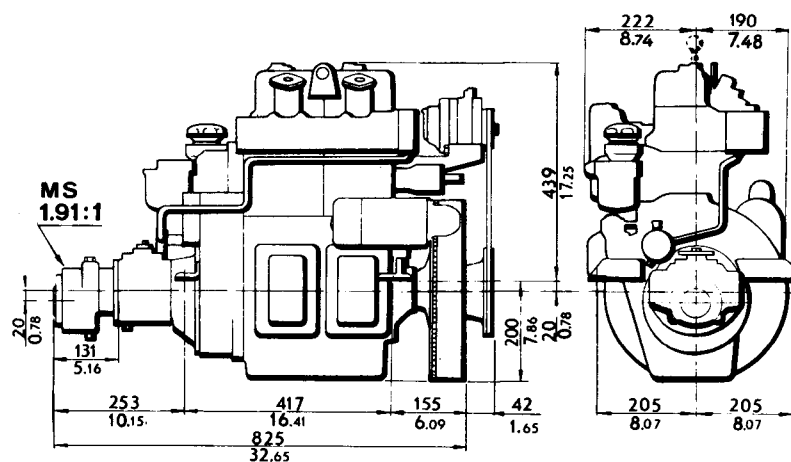
TECHNISCHE DATEN

Arbeitsweise	Viertakt-Dieselmotor mit Direkteinspritzung
Typbezeichnung	MD2B
Propellerwellenleistung ¹⁾	17 kW/4,7 r/s (23 PS/2500 U/min)
Zylinder	2
Bohrung	88,9 mm
Hub	90,0 mm
Hubraum	1,120 dm ³
Ventile	Hängende
Gewicht, Motor mit MS-Wendegetriebe	1,91:1, ca. kg
	230

1) Das Diagramm gibt die Propellerwellenleistung bei eingefahrenem Motor mit MS-Wendegetriebe gemäß DIN 6270 Leistung B für Dauerbetrieb an. Die Schwungradleistung des Motors ist etwa 4,5% höher.



MASSZEICHNUNG



Änderungen vorbehalten



AB VOLVO PENTA

Box 392, 401 26 Göteborg 1, Schweden
 Telefon 031/23 54 60
 Drahtanschrift: Penta
 Fernschreiber 207 55

776050 - Heruntergeladen von www.volvo-penta.com 08.02.2010 17:13:42